



特定非営利活動法人

Immigration Lawyer Association Incorporated.

入国管理国際法務協会

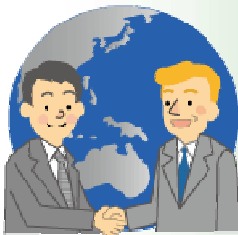
◆ 在留手続関連 ◆

永住許可・留学・資格外活動
在留期間更新，変更，取得
再入国，資格認定証明
在留カード，パスポート
在留特別許可等

入管専門取次者が相談に応じます
特別な場合を除き
入国管理局へ本人出頭不要

◆ 涉外家事関連 ◆

国籍の取得，回復，帰化
国際結婚，離婚，婚姻要件
養子縁組，認知
親権変更，面会
相続，遺言
会社設立
産業廃棄物許可 等



諸問題解決のため専門士に
ご相談ください



◆ 社会生活関連 ◆

外国運転免許切替
国保，健康保険，年金
不動産購入，賃貸借契約
交通事故，保険
雇用保険，労働災害保険
自己破産
学校教育関係 等

◆ 家族生活関連 ◆

税金，確定申告
消費生活トラブル
隣人トラブル
入居，転居，進学，就職
入院，退院，医療
銀行取引・自動車購入
粗大ごみ・リサイクル 等

本部 〒432-8018 静岡県浜松市中区蛸塚三丁目 18 番 33 号

TEL : 053-456-0151

FAX : 053-458-0249

URL : <http://www.ilai.jp>

E-mail : info@ilai.jp



English : 090-3853-0904
Portugues : 080-6957-6248
Chinese : 080-3288-8305
Vietnem : 090-1728-6246
Tagalog : 090-3853-0904
Indonesia : 090-8540-9212
Spanish : 090-6957-6248

受付事務所